

Conférence

Vendredi 9 novembre 2018 - 18h30

Amphithéâtre Maresquelle

Institut de botanique - 28 rue Goethe



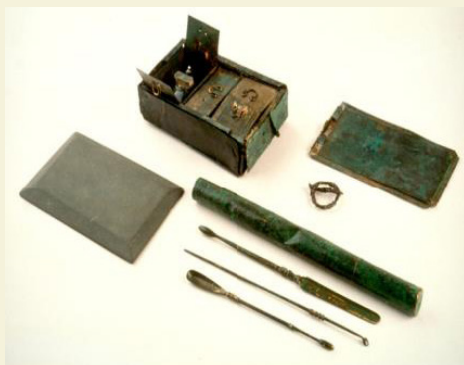
Vipérine utilisée sans doute comme médicament vers 6000 avant J-C en Lybie

« La longue histoire des médicinales et des magiques : archéologie de plantes hors du commun ? »

Dr Philippe Marinval

UMR 5140 CNRS, Archéologie des Sociétés Méditerranéennes, Montpellier

Au cours de ce panorama, élaboré à partir de cas concrets découverts en fouilles, seront abordés certains aspects de l'histoire ancienne (de la Préhistoire au Moyen Âge) des plantes magico-médicinales souvent indissociables. La richesse de cette médecine et la grande diversité des végétaux employés seront également exposées.



Philippe Marinval est carpologue, c'est-à-dire qu'à partir des graines et fruits conservés dans les sédiments archéologiques, il vise à restituer l'histoire de l'agriculture et de l'alimentation végétale. Il s'intéresse également aux plantes médicinales et magiques.

Trousse d'un ophtalmologue gallo-romain du IIe siècle de notre ère (Lyon).